



SERIES 4 INSERTION MACHINE

2. 3mmまでの板厚に対して、ツールのストローク調整を
せずに、クリンチングファスナーの圧入が可能
電源不要・空圧のみで駆動



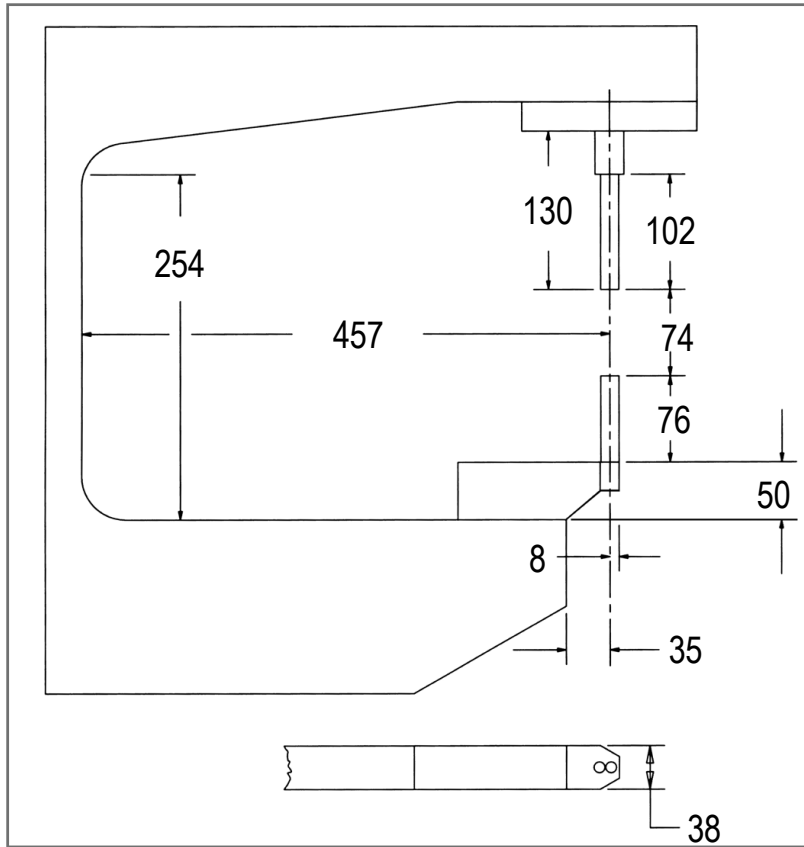
トータルカウンター



キャビネット

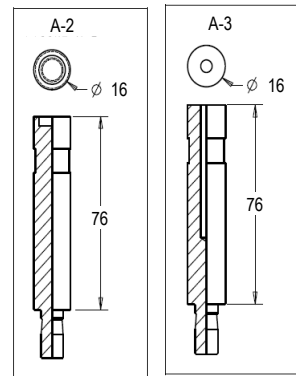
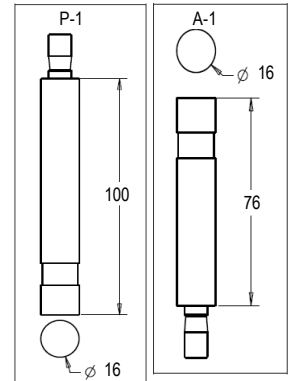
主仕様	
加圧力	1.8~53.4 kN
制御システム	空圧システム
加圧方式	エア圧+レバー
工場側エア圧	0.6~0.7 MPa
フレームギャップ	457mm
高さ×幅×奥行き	1676×750×955 mm
総重量	375kg

主寸法



マニュアルツールは下記一覧表より選択してください

パーツコード	名称	内容	形状
8024786	マニュアルツールセット	下記の12本セット	—
975200048	フラットアッパーツール	パンチ	P-1
975200046	フラットロウツール	アンビル	A-1
975200034	M 2 / M 3 ナット用ツール	ポケットタイプ	A-2
975200036	M 4 ナット用ツール	同上	同上
975200037	M 5 ナット用ツール	同上	同上
975200038	M 6 ナット用ツール	同上	同上
970200229300	M 3 スタッド用ツール	アンビル	A-3
970200019300	M 4 スタッド用ツール	同上	同上
970200020300	M 5 スタッド用ツール	同上	同上
970200487300	M 3 スペーサー用ツール	外径5.4用	同上
8021190	M 3 スペーサー用ツール	外径6.2用	同上
970200013300	M 4 スペーサー用ツール	外径7.2用	同上



株式会社 **ユーロテック**

東京都町田市小山ヶ丘3-7-11

TEL 042-798-7177 FAX 042-798-7188

http://www.eurotec21.com