

## Haeger® 618 MSP e

618 MSPe には、以下の特色があります。

- 6 ton (53kN) の加圧力と、ラム退避位置が調整可能な 450mm のふと
- 確実でエネルギー効率の良い、完璧な油圧式マシン
- Haeger 特許取得の安全システム
- ツーリング保護システム及びタッチカウンタ

### ポジティブストップシステム (オプション)

ポジティブストップシステムにより、マシンシリンダー停止ポイントを簡単に調整し、正確に維持することができます。特にこのシステムは、柔らかい 繊細なワークの均一性を高めたい場合に、非常に適しています。また、小型ファスナーの圧入にも効果的です。このシステムは、アルミニウムに加えて、グラスファイバー、プリント基板、その他多くの プラスチックや複合材等、幅広い、柔らかい素材に優れたインサクション成果をもたらします。

### MAS9 又は MAS350 モジュラーオートフィードシステム (オプション)

どのタイプの自動ツーリングが欲しいかによって、お客様が供給システムを選ぶことができます。スタッドとスペーサーの長さの上限は 30mm です。



モジュラーオートフィードシステム

### ビルトイン TPS 制御

ツーリング保護システム (TPS) は、ツーリングとワークの両方をダメージから守るよう設計されています。

### ツーリングラック

ツーリングに素早く簡単にアクセスできます。

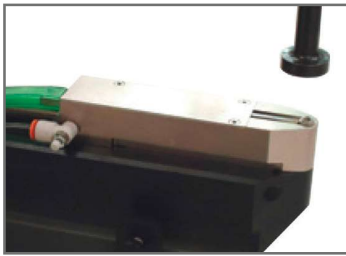


ナット、スタッド、スペーサー用  
マルチシャトルツーリング  
プラットフォーム

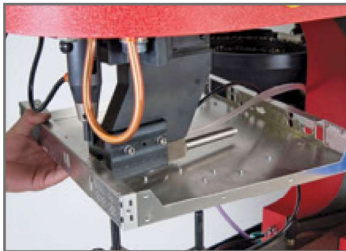
ナット、スタッド、  
スペーサー用マルチ  
シャトルツーリング  
プラットフォーム  
マルチシャトルプラット  
フォームは、ナットや  
スタッド、スペーサー  
同士を位置再調整なし  
にトータル 2 分間で、  
素早く簡単にツール  
変更します。ツーリング  
セットアップのマニュアル  
と自動の切り替えも、  
素早く簡単です。



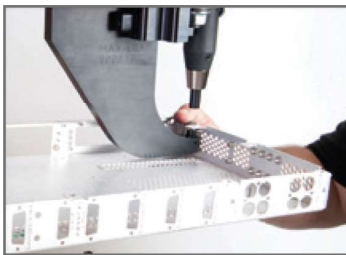
# ファスナーインサクション装置



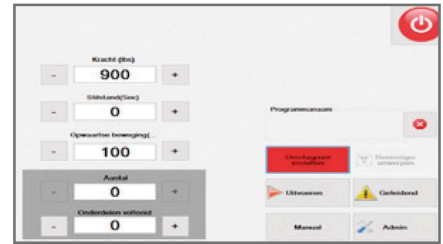
**自動下部供給ツーリング (ABFT)** は、ナットの部品への圧入はもちろん、フランジの裏面等、届きにくい穴への圧入に用います。



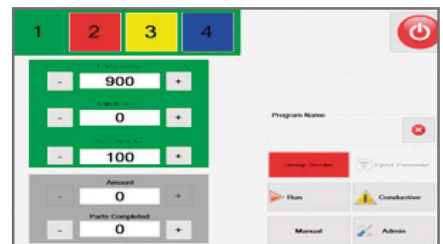
**自動下部供給 J-フレーム** は、フランジに届きにくい場合に使用します。



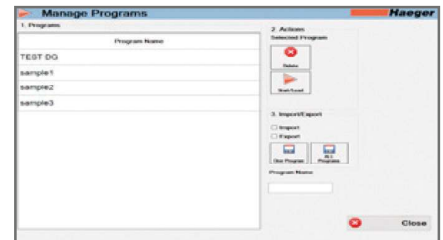
**マニュアルツーリング J-フレーム** は、小型ボックスや短いリバースフランジに使用します。



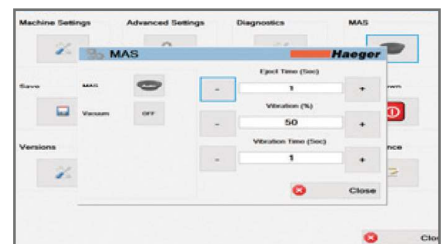
**シングルステーション設定：**  
オペレーターは、このシングルステーション画面から、加圧力、ドエルタイム、待機位置を設定できます。



**マルチステーション：**  
オプションのマルチステーションで、オペレーターは 1 つのプログラムで複数のファスナーを圧入することができます。各ステーションそれぞれに加圧力、ドエルタイム、待機位置を設定することができます。



**プログラム：**  
最大 10,000 プログラムを保存し、読み込むことができます。



**MAS 制御画面：**  
オペレーターは、この画面から自動供給のオンオフ、イジェクトタイムや振動の設定を行うことができます。

## スペック

加圧力範囲	3.6 kN から 53 kN まで調整可能
再現性	加圧力設定の +/- 2%
ふところ	610 mm
ストローク	0 から 200 mm まで調整可能
調整可能なアップストローク	10 - 150 mm
オイルタンク容量	39 liters
油圧ポンプモーター馬力	2 HP
電圧及び周波数	208 ~ 575 V / 3 相、50 又は 60 Hz
質量	726 kg
マシン設置寸法	1143 mm L x 864 mm W x 2388 mm H
使用可能なファスナー	M2 ~ M8
クリンチング力	組み合わせた厚さが 1 mm ~ 6 mm のスチール鋼

618MSPe 及びその他の Haeger 製品に関する詳しい情報については、弊社のウェブサイト [www.haeger.com](http://www.haeger.com) までアクセス頂くか、担当の Haeger 正規販売代理店までご連絡ください。